



臨終關懷

臨終諮詢

1式

提供禮俗、保險、勞保、農保、稅法、榮民(眷)補助、社會福利等相關治喪規劃諮詢

臨終儀式

接體車輛

1趟

遺體接運車輛，服務於該治喪地縣市

\$1,500

接體人員

2名

遺體接運人員服務於現場(醫院、喪宅或意外現場)

\$1,500

引魂誦經

1名

引魂、安靈、法師引魂豎立牌位

\$2,500

豎靈用品

1組

香、香爐、LED花燈、蓮座魂帛、魂幡、招魂竹、童男女、紙錢等

\$2,000

治喪協調

遺像

1組

遺像放大15吋照片外嵌藝術相框

\$1,300

訃聞(二折式)

100張

白色、香檳色、粉色，依歲數安排

\$2,000

靈屋紙紮

1組

個人別墅一棟、家電用品一組

\$5,500

擇日

1式

地理師擇日(含入殮、火化、晉塔擇日吉課)

\$2,000

專屬禮儀師

1名

治喪流程、儀式規劃安排並代辦殯儀館相關設施，火化許可申請等

優免

帶勘塔位

1式

提供專業人員及車輛帶勘塔位

優免

做七佛事

頭七佛事

1場

1名法師、素盤全套或葷三牲全套(三牲、六菜碗、四果、茶酒、紙錢)

\$6,000

滿七佛事

1場

3名法師、素盤全套或葷三牲全套(三牲、六菜碗、四果、茶酒、紙錢)

\$10,000

棺木入殮

壽衣

1套

絲綢緞或西裝(男性、女性)男配件組、女配件組

\$4,000

陪棺庫錢

4箱

棺內庫錢(固定遺體、隨身庫)

\$400

緞繡蓮花被

1組

棺底水被、緞繡蓮花被、蓮花繡頭枕

\$2,000

棺內習俗用品

1套

棺底蓆、銀嘴、手套、梳子、扇子、童男女、護心鏡、過山褲

\$300

火化環保棺木

1具

高雅內裝，絕不使用坊間重複使用之棺木(套棺)，非停棺在家使用

\$10,000

放板人車

1式

載運棺木車輛及下棺人員

\$1,000

禮堂布置

奠禮外牌

1組

外牌樓設定放置(含刻字)

\$2,000

三項花

1組

相框花、桌前花、獻花禮盆

\$1,500

鮮花祭壇

18尺

18尺鮮花山整體佈置或配合現況，以同等級設計佈置

\$33,000

會場燈光

1式

舞台級投射燈組

\$1,000

迎賓地毯、布幔

1式

主走道迎賓地毯、殯儀館內布幔佈置

\$1,000

椅套

1式

殯儀館內椅套佈置

\$500

典雅淨水盆

1式

外牌樓簡易淨水讓與會親友來賓洗淨用

\$1,000

收付檯、簽名檯

1組

收付檯、簽名檯簡易佈置

\$2,000

羅馬柱鮮花藍

1對

羅馬柱鮮花藍一對

優免



告別式

司儀	1名	專業司儀掌控儀式流程	\$4,000
襄儀	2名	奠禮執事人員，引導所有祭拜儀式進行	\$3,000
出殯法師	1名	請魂、移靈、辭生、放手尾、繞棺、送火化	\$3,000
誦經法師	1名	出殯領眾誦經，迴向一切有情	\$2,000
奠禮供品	1組	素三盤全套或葷三牲全套(三牲、六菜碗、四果、茶酒)	\$3,000
禮儀文具用品	1組	禮簿、謝簿、提名簿、簽字筆、胸花、公祭單、白布袋、瓶裝水	\$500
黑袍孝服	15套	依親屬身高準備孝服	\$1,500
經典國樂	4名	專業國樂樂師、音響設備、麥克風、擴大機、混音器	\$6,000
移靈人員	4名	靈柩禮堂上棺，火葬場下棺人員	\$4,000
靈車	1輛	進口西式加長型靈車，載運靈柩到火葬場	\$6,000
謝禮毛巾	40條	台灣製造，品質保證	\$2,000
雙連巾	20條	親族雙連巾	優免

骨灰罐

骨灰罐	1個	琉璃骨罐	\$4,000
刻字、玉相	1式	骨灰罐相片製作、刻字貼金箔於骨灰罐	\$1,500
骨灰罐揹袋	1件	立體骨灰罐揹袋	優免

晉塔

晉塔禮車	1式	晉塔服務車輛	\$2,000
服務人員	1名	服務人員協助引導晉塔	\$1,500
祭拜紙錢	1式	祭拜香、燭、金銀紙一組	優免

後續關懷

百日、對年、合爐，事前提醒並寄發關懷卡片，後續相關習俗免費諮詢

可依需求增減，細項如未刪減，精緻型契約優惠價格合計 **NTD 138,000** 元

另計項目

- 殯儀館規費(遺體冰存、靈堂場租、拜飯費用、禮堂場租、冷氣費用、淨身室場租、誦經室場租、火爐清潔費、遺體火化費等)，憑收據實報實銷。
- 服務內容及奠禮現場整體設計規劃，本禮儀公司得依當地民俗調整或以同等值用品替代使用。

金麟生命秉持誠信服務，謝絕任何紅包小費



24小時諮詢服務專線：0800-555-186

成就圓滿 讓愛無憾 是我們對您不變的承諾

臨終諮詢

- 設立24小時臨終諮詢專線 0800-555-186，提供臨終時禮儀、證件辦理及相關事宜解答，全年無休。
- 提供臨終逢喪應進行之禮儀流程及準備用品。
- 提醒家屬臨終者逝世後應辦理文件等各種注意事項。
- 介紹本公司所提供之各項整合性週邊服務，並說明公司處理的流程。

接體服務

- 專任專業禮儀顧問一名，協助家屬處理各種初終禮儀事宜。接體服務，全年無休。
- 安排接體車一輛及接體人員一名前往接送遺體至喪家、或家屬指定之殯儀館中安置。
- 協助辦理殯儀館入館手續，將逝者遺體安置在冰庫室中。

豎靈入殮

- 誦經人員為逝者豎靈誦經，安置逝者靈位。
- 為家屬規劃、設立孝堂，讓家屬於居喪期間早晚奠拜。
- 專業禮儀顧問提供居喪期間應注意事項之說明。

治喪協調

- 禮儀顧問以專業的建議，提供家屬選擇奠禮及提供家屬選擇火化等時辰。
- 根據家屬需求協議奠禮舉行之流程並提供應準備治喪期間相關用品、事宜之建議。
- 根據逝者身份及孝眷情況協助家屬撰寫訃聞，經家屬確認後印製（家屬應提供孝眷名單）。
- 為逝者將遺相放大鍍框；處理骨灰罐描金刻字及瓷像製作（家屬提供逝者底片或照片）。
- 針對宗教、當地特定風俗民情及家屬需要提出專業之治喪事宜建議，並解答及解決家屬提出之問題。
- 代訂奠禮禮廳、火化爐等公共硬體設備，並協助家屬辦理火化許可證。
- 協助家屬選定孝服款式並指導如何配戴孝誌。

告別奠禮

- 奠禮現場整體設計包含現場硬體裝飾、燈光、音響、弔唁品擺設等相關物品之建議與溝通。
- 奠禮相關明細用品準備完全，請家屬確認奠禮當天時間及時程表。
- 代結算各項政府規費（於日後依收據實報實銷）。
- 偕同誦經人員引導家屬舉行接靈位儀式，準備進行奠禮。
- 誦經人員引導家屬進行奠禮誦經，為逝者超渡。
- 專業司儀一名主持家公奠禮，順利進行整場奠禮。
- 專業襄儀協助司儀掌握現場狀況，進行奠禮相關拜奠儀式。
- 在家奠儀式中引導家屬及親戚依序奠拜。
- 在公奠儀式中引導公奠團體依序奠弔。

火化封罐

- 禮儀顧問陪同至火化場，並擺設祭品。
- 誦經人員引導家屬進行火化前奠拜。
- 禮儀顧問陪同家屬目送靈柩進入火化爐。
- 靈柩進火化爐之後由誦經人員引導家屬進行除服儀式。
- 由禮儀顧問協助家屬參與撿骨封罐儀式。
- 工作人員撿骨、裝罐、封蓋包裝並由家屬確認後領回。

後續關懷

- 核對確認各項費用，由禮儀師向家屬說明費用明細並結清日後由公司寄送收據給家屬。
- 請家屬親自填寫服務滿意度調查表，表達服務之滿意度及相關建言之提出。
- 設立客戶申訴專線0800-555-186，處理服務期間所發生之任何問題。
- 客訴問題經查證後向家屬說明稽核處理結果。
- 於百日、對年將近時寄發卡片提醒家屬，並免費提供諮詢服務，解答相關流程之進行、應準備項目及應注意事項。
- 提供三年、合爐等相關資訊免費諮詢服務，解答相關流程之進行、應準備項目及應注意事項。

金麟生命 GOLD KIRIN MEMORIAL SERVICES

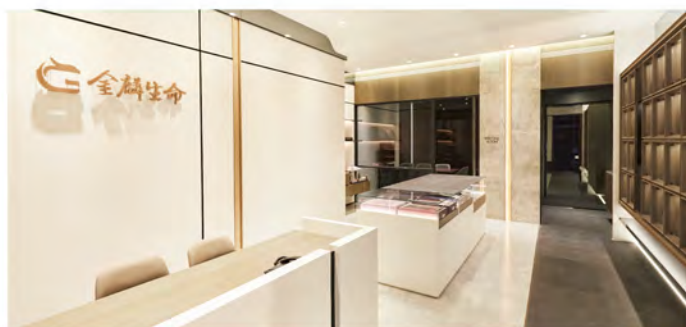
服務據點

SERVICE BASE

通過ISO 9001:2015「殯葬禮儀服務」國際品質認證
連續多年獲政府評鑑「殯葬禮儀服務」優良業者



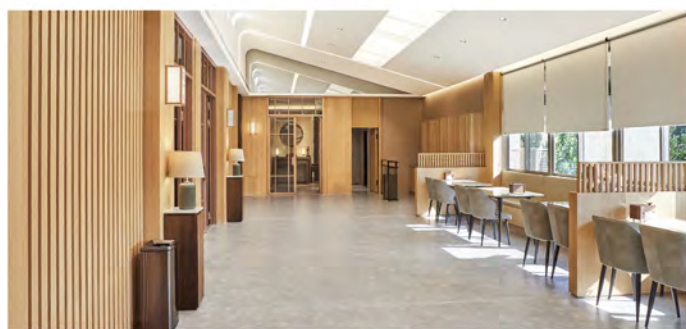
台北服務處



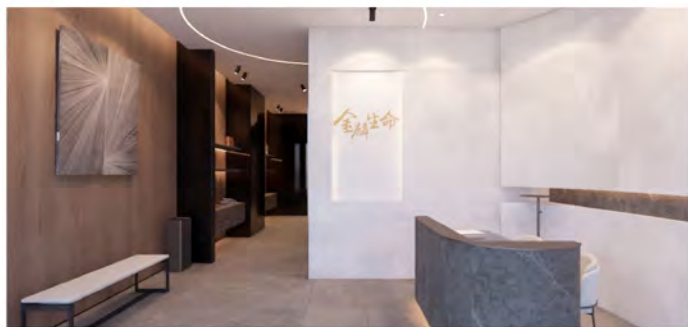
新北服務處



桃園服務處



中壢服務處



新竹服務處



苗栗服務處